

GR86(ZN6 ZN8)/BRZ(ZD6 ZD8)

調整式アクセルペダルオフセットスペーサー

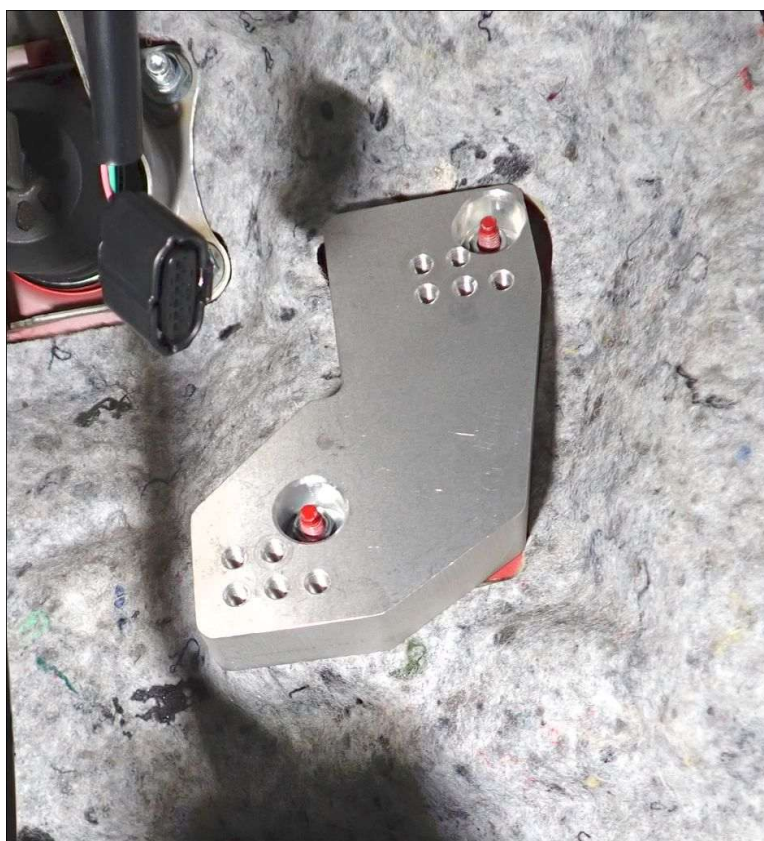
取扱説明書



アクセルペダルに付いているカプラーを外します。
そして、2箇所の10mmのナットを外します。



アクセルペダルが付いていた個所に
オフセットスペーサーを取り付けます。



次に純正のペダルストッパーを外します。
手の力で外すことができます。



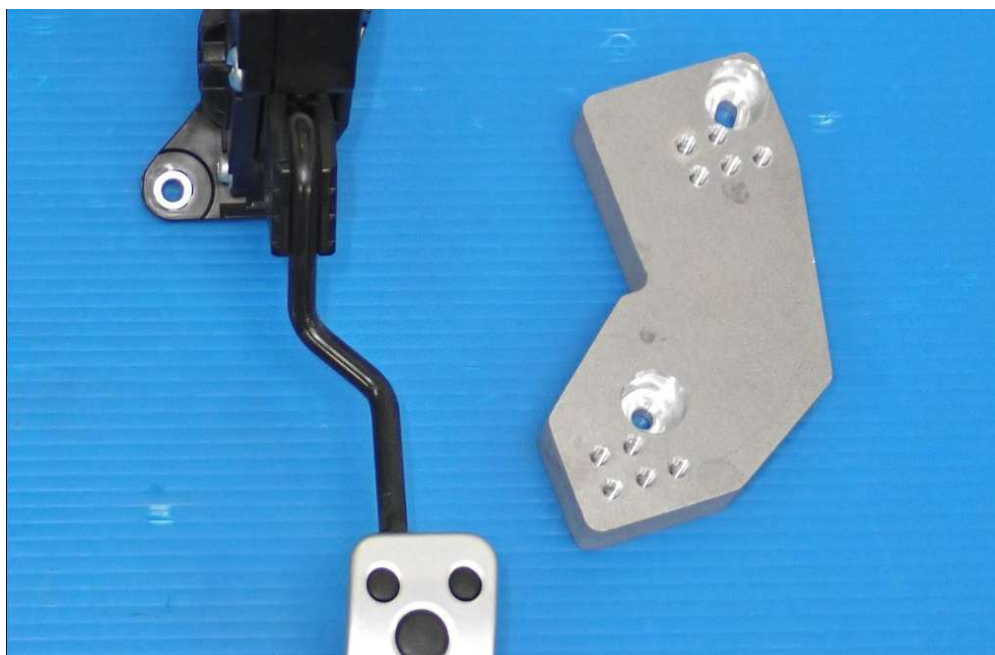
付属のペダルストッパーを取り付けます。
その時の注意点として、
手で締めるのですが、思いっきり締めないでください。
金属ではないので、ネジ山がダメになります。



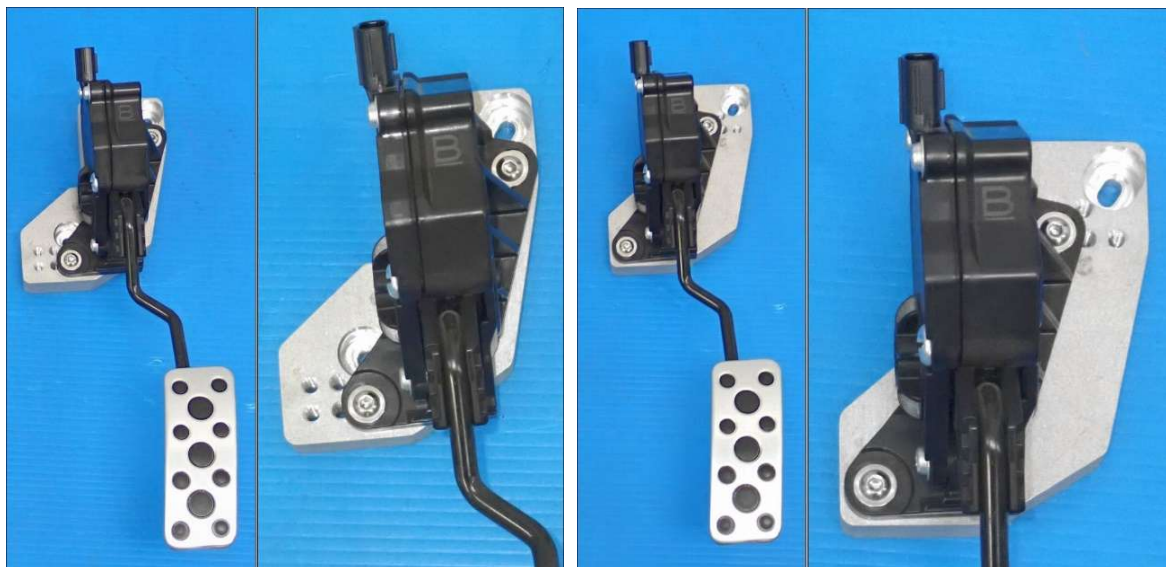
次にアクセルペダルをスペーサーに取り付けます。

付属のネジをお使いください。

4 mmの六角レンチを使ってください。



5段階に調整できるので、お好みの位置にお付けください。



カプラーを取り付ければ、作業は終了です。

アクセルペダルが純正位置より25ミリ手前になります。

さらに最大で、20ミリブレーキペダルに寄せることも可能です。

位置も10ミリ下げることが可能です。